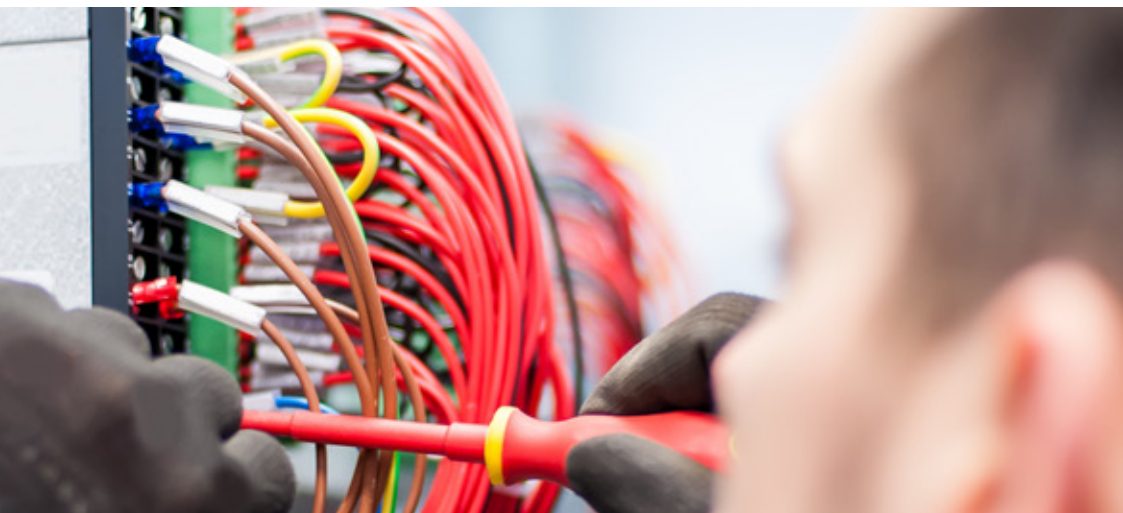




Střední průmyslová škola strojní a elektrotechnická České Budějovice



26-41-M/01

Předmět:

Obor Elektrotechnika

Silnoproudá zařízení

V dnešní době je nejvíce ceněný multioborový specialista, který má znalosti nejen ze svého vystudovaného oboru, ale široký přehled. Právě z tohoto důvodu je do školního vzdělávacího plánu oboru Elektrotechnika-slaboproud začleněn i předmět Silnoproudá zařízení.

Silnoproudá zařízení

V tomto předmětu získáte základní informace z oblasti silnoproudé elektrotechniky, a to v různorodých tematických okruzích. Výuka je doprovázena četnými videopřednáškami renomovaných odborníků a videi z praxe.

Stěžejními tématy předmětu jsou elektrické přístroje a rozváděče (druhy silnoproudých přístrojů, jako jsou stykače, jističe, pojistky, přepětové ochrany a přístrojové transformátory napětí a proudu), elektrické stroje (základní elektrické stroje, transformátory a točivé stroje – asynchronní, synchronní, stejnosměrné a speciální - krokové a lineární), elektroenergetika (obecné poznatky o výrobě a rozvodu elektrické energie – jednotlivé typy elektráren, elektrické rozvody nízkého, vysokého a velmi vysokého napětí), elektrické pohony, výkonová elektronika a elektrická trakce (problematika elektrických pohonů, používaných zejména u trakčních vozidel - lokomotiv, tramvají, trolejbusů - a jejich napájení a řízení výkonovými elektronickými prvky), akumulátory (druhy a použití), elektrická tepelná zařízení (elektrické pece, svařování a tepelná čerpadla), světelná technika (druhy elektrických světelných zařízení a jejich vlastnosti). V rámci výuky se konají zajímavé exkurze, např. do rozvodny Kočín, do plzeňské Škody Electric a.s. (elektrická výzbroj trakčních vozidel), společnosti Brush SEM s.r.o. (výroba synchronních generátorů), Doosan Škoda Power s.r.o. (výroba turbín) a ETD Transformátory a.s. (výroba výkonových transformátorů).

Spojení teoretických znalostí a praktických zkušeností získaných v rámci předmětu Silnoproudá zařízení vám poskytne dobrou startovní pozici pro další studium i budoucí uplatnění v praxi.

Obor Elektrotechnika

Naše civilizace by bez elektrického proudu jednoduše nemohla fungovat. Ovládní energii, která hýbe světem! Spektrum elektrických přístrojů, zdrojů elektrické energie či elektrických součástek je stejně široké, jako uplatnění absolventa oboru Elektrotechnika - od výroby energie v různých typech elektráren, přes bezpečný a spolehlivý přenos, až po její využití v domácnosti. Každé z uvedených odvětví se dělí na další obory, ale naše škola ti poskytne kvalitní rozhled a možnost jakkoliv se specializovat – od návrhů nových přístrojů, přes mikroprocesorovou techniku a automatizaci či datové sítě a technologie, až po návrh přenosové soustavy vysokého či velmi vysokého napětí.

Cílem výuky je připravit tě jak na studium na vysoké škole, tak na vstup do praktického života. V průběhu druhého a třetího ročníku absolvuješ čtrnáctidenní praxi v některém z podniků v Českých Budějovicích a okolí. Během praxe si vyzkoušíš činnosti, o kterých se dozvíš ve škole při teoretické výuce nebo v dílnách. Zároveň můžeš využít známého prostředí pro splnění maturitní práce.

Zaměstnavatelé mají o naše absolventy velký zájem. Během Dne pro firmy, který pořádáme u nás ve škole, se naše partnerské podniky představují žákům nejen čtvrtých ročníků. V případě zájmu si můžeš domluvit letní brigádu, povinnou praxi nebo nástup do pracovního poměru.



Společnost ČEPS je provozovatelem přenosové elektroenergetické soustavy a jejím primárním posláním je zajišťování bezpečných a spolehlivých dodávek elektrické energie za každé situace. Svou filozofii a přístupem se řadí mezi významné, společensky odpovědné firmy, kterým záleží na okolním prostředí.



Absolventi SPŠSE nacházejí uplatnění v naší společnosti VOLTCOM (člen skupiny PRE) již více než 20 let, a to zejména v kvalifikovaných pozicích jakými jsou například vývojář, konstruktér, projektant nebo pracovník na úrovni středního či vyššího managementu.



Firma TERMS CZ s.r.o. patří v českbudějovickém regionu mezi nejvýznamnější společnosti zabývající se měřicí, regulační a automatizační technikou. Již několik let spolupracujeme se studenty Střední průmyslové školy strojní a elektrotechnické v Českých Budějovicích.



ČEZ patří k největším zaměstnavatelům jak v rámci celé České republiky, tak v Jihočeském kraji. V elektrárně Temelín pracuje asi 1300 výborných techniků a každý rok obsazujeme několik desítek, převážně technických, pracovních pozic. U našich pracovníků velmi dbáme na kvalitu.



Na technických pozicích pracuje v naší společnosti více než 50 % absolventů ze SPŠSE ČB. Tito absolventi mají totiž perfektní teoretické znalosti a praktické předpoklady k tomu být ve světě elektrotechniky a obchodu úspěšní.



Tři a půl tisíce zaměstnanců se v E.ONU stará o to, aby si lidé každý večer mohli doma rozsvítit, uvařit čaj nebo surfovat po internetu. A na tom se podílí i řada těch, kteří v minulosti prošli Střední průmyslovou školou strojní a elektrotechnickou v Českých Budějovicích.



Studenty na odbornou praxi vítáme v naší společnosti již přes 10 let. Za tu dobu si lze udělat obrázek o úrovni uchazečů z jednotlivých škol. Uchazeči z průmyslové školy v Českých Budějovicích a v Písku patří bezesporu k těm nejlepším a neaktivnějším.





Střední průmyslová škola
strojná a elektrotechnická
České Budějovice

O škole

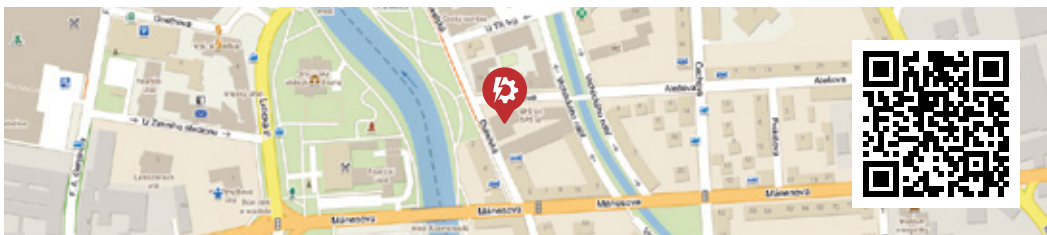
Premýšlíte o své budoucnosti? Naši vizí je poskytovat znalosti a dovednosti potřebné pro úspěšné uplatnění v technických oborech, které jsou v současnosti mezi zaměstnavateli velmi žádané. Volíme takový obsah výuky, aby naši absolventi s maturitní zkouškou uspěli na trhu práce i jako vysokoškolští studenti. Plánujeme spolupráci zájemců z řad žáků s potenciálními zaměstnavateli již během studia, a tak díky aktivnímu partnerství s širokým spektrem podniků a firem dokážeme ještě více propojit učivo s praxí. Máme nadprůměrné výsledky u maturitních zkoušek a naši absolventi úspěšně studují na vysokých školách, najdou odpovídající uplatnění ve firmách nebo úspěšně podnikají. Při studiu také mohou složit zkoušky z vyhlášky 50/1978 Sb. či získat průkazy instruktora lyžování, snowboardingu a fitness (jsme jediná střední škola, která tyto průkazy nabízí). Pravidelně se účastníme projektů Erasmus a posíláme vybrané žáky na dva týdny do zahraničních firem. Chceš vsadit na jistotu? Naše škola ti poskytne kvalitní vzdělání a následně jisté uplatnění.

Dny otevřených dveří 2020/21

St 4. 11. 2020 15:00 - 18:00 So 19. 12. 2020 9:00 - 12:00 So 9. 1. 2021 9:00 - 12:00

Co je třeba udělat pro to, abyste mohli studovat na naší škole:

- splnit požadavky školy (naleznete na webu školy)
- úspěšně splnit přijímací zkoušky
- podat přihlášku ke studiu
- podat zápisový lístek



SPŠ
strojná a elektrotechnická
České Budějovice

Dukelská 13
České Budějovice
371 45

+420 386 794 111
skola@spssecb.cz

facebook.com/spssecb

www.spssecb.cz